

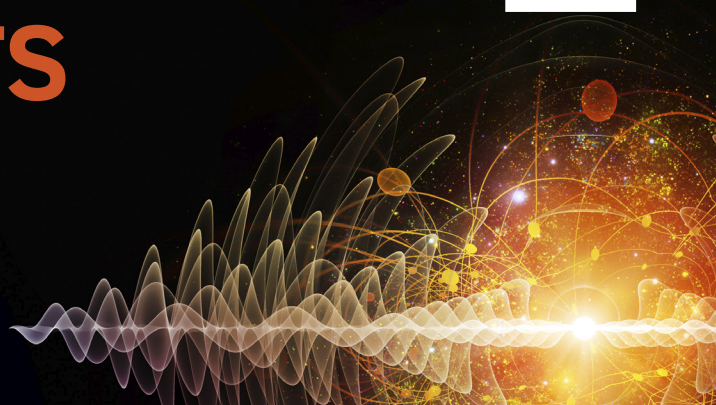


SMART PAYMENTS

C O N G R E S S

01 junho 2021

Lagoas Park Hotel, Oeiras



PROGRAMA

SUSTENTABILIDADE NOS MEIOS DE PAGAMENTO

9H30 GREEN FINANCE

Sofia Santos, PHD on Sustainable, Finance Systemic Sphere

FINANCIAMENTO DIGITAL: PELOS CONSUMIDORES E PELAS EMPRESAS

9H45 INTERVENÇÃO

IMPACTO DE UM MERCADO ÚNICO DIGITAL DE SERVIÇOS FINANCEIROS

Ricardo Bordalo Junqueiro, Sócio, Partner, Concorrência/EU, VdA – Vieira de Almeida

10H00 MESA REDONDA

REVOLUÇÃO NOS MEIOS DE PAGAMENTO – A RESPOSTA DO RETALHO AOS CONSUMIDORES

Moderador: Sérgio Abrantes, Diretor Editorial, Distribuição Hoje

Ana Catarina Silva, Diretora de Soluções, CaixaBank Payments & Consumer Sucursal Portugal

Gaspar d'Orey, CEO, Dott

João Girardi, Regional Managing Director, Castles

Ricardo Francisco, Portugal Market Lead, Tink

Tiago Oom, Diretor, REDUNIQ

10h30 Pausa

COMUNICAÇÃO | A 1ª LINHA NO CONTACTO COM O MERCADO

11H00 MESA REDONDA

COMO CONSEGUIR UM ATENDIMENTO PERSONALIZADO COM OS CANAIS DIGITAIS?

Moderador: Luis Teodoro, Administrador, SoftFinança

José Vicente, Diretor Adjunto, Millenium BCP

Lídia Sá, Directora Responsável pela Direcção de Banca, Caixa Central de Crédito Agrícola Mútuo

Nuno Loureiro, Diretor Executivo – Área de Pagamentos, Santander

12H15 O PAPEL DOS BANCOS CENTRAIS NO NOVO HORIZONTE DOS MEIOS DE PAGAMENTO

Hélder Rosalino, Administrador, Banco de Portugal

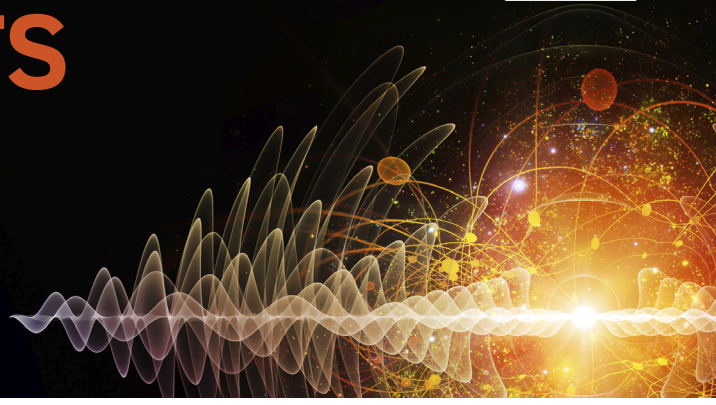
13H00 Almoço



SMART PAYMENTS

C O N G R E S S

01 junho 2021
Lagoas Park Hotel, Oeiras



PROGRAMA

RAPIDEZ E EFICÁCIA NOS PAGAMENTOS E SERVIÇOS – O PAPEL DA TECNOLOGIA

14H15 A TECNOLOGIA E OS DADOS TORNARAM OS PAGAMENTOS MAIS RÁPIDOS E EFICAZES

Rui Fonseca, Director of Business Development, Mastercard

14H35 LENDING-AS-A-SERVICE: O CASO DE SUCESSO DO CRÉDITO HABITAÇÃO BANCO CTT

João Mello Franco, Executive Board Member and CCO, Banco CTT

Miguel Guarino, Managing Director, Finsolutia

Miguel Madeira, Partner, CTO, Finsolutia

14H55 PAYMENT TRENDS AND NETWORK OF NETWORKS

Andrea Fiorentino, Head of Products and Solutions, Visa Southern Europe

15H15 Pausa

15H45 MOBILE TO MOBILE

CASO PRÁTICO DA M-PESA MOÇAMBIQUE

Gulamo Nabi, Diretor Geral, M-Pesa Moçambique

O TRIO: CIBERSEGURANÇA – RISCO – FRAUDE

16H05 AS CAMADAS DE SEGURANÇA A ASSEGURAR NOS PAGAMENTOS ELETRÓNICOS

João Machado Costa, VP Sales, S21SEC

16H25 COMO ANTEVER AS MODALIDADES DE ATAQUE? QUAL O “ALVO” MAIS EXPOSTO: FÍSICO / INFRAESTRUTURA TECNOLÓGICA / HUMANO? A PANDEMIA INTENSIFICOU OS CIBERATAQUES?

Miguel Câmara Machado, Chief Legal Counsel, Banco de Investimento Global (BiG)

17H00 Encerramento